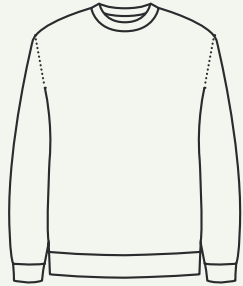


Für eine erleichterte Einschätzung der Passform haben wir verschiedene Fits definiert.

Apparel

Basic Fit

Der Basic Fit steht für eine reguläre Passform. Ein moderner Schnitt, der „true to size“ weder zu eng noch zu weit sitzt.

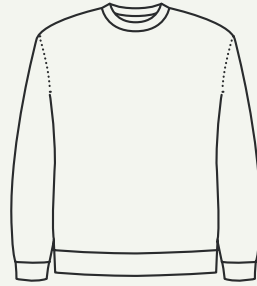


MODELLE IM BASIC FIT

'77 T-shirt
'16 Park T-shirt
'90 Jersey
'12 Hoodie
Sweatshirt
Longsleeve
'12 Basic Hoodie
'06 Sweatpants

Comfy Fit

Inspiziert von den lockeren Silhouetten voriger Jahrzehnte, sorgt der etwas weitere Comfy Fit für einen entspannten Look und ein bequemes Tragegefühl.

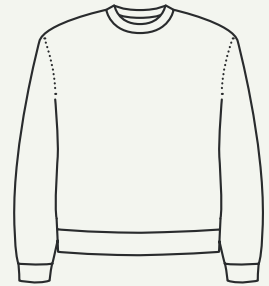


MODELLE IM COMFY FIT

'94 Campus T-shirt
'86 Crew Sweater
'83 Half Zip

Boxy Fit

Der Boxy Fit beschreibt eine weite Passform mit leicht verkürzter Länge und erinnert damit an die kastigen Vintage-Schnitte vergangener Zeiten.



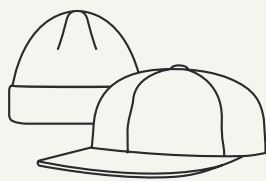
MODELLE IM BOXY FIT

'89 Band T-shirt
'76 Boxer Hoodie
'96 Box Sweater

Headwear

Low Fit

Der Low Fit steht für eine flache Passform. Mützen in diesem Fit bedecken somit die Ohren nicht oder nur teils.

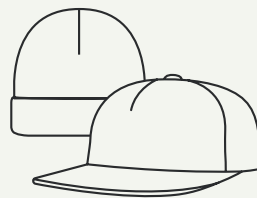


MODELLE IM LOW FIT

'16 Dad Cap
'86 Skate Cap
'04 Fisherman Beanie
'30 Docker Beanie

Medium Fit

Modelle im Medium Fit sind klassisch geschnitten und haben eine mittelhohe Passform.

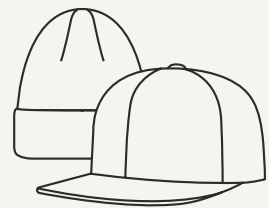


MODELLE IM MEDIUM FIT

'08 Basecap
'09 Polo Cap
'92 Snapback
'19 Tour Cap
'06 Skate Beanie
'02 Beanie
'96 Bucket Hat
'13 Camp Bucket Hat

High Fit

Die High Fit Modelle sorgen mit ihrer hohen Passform für einen lockeren Look.



MODELLE IM HIGH FIT

'03 Trucker Cap
'94 City Beanie
'14 Beanie
'19 Nordic Beanie

Socks

Medium Fit



MODELLE IM MEDIUM FIT

'17 Easy Socks
'54 Office Socks
'90 Sport Socks